

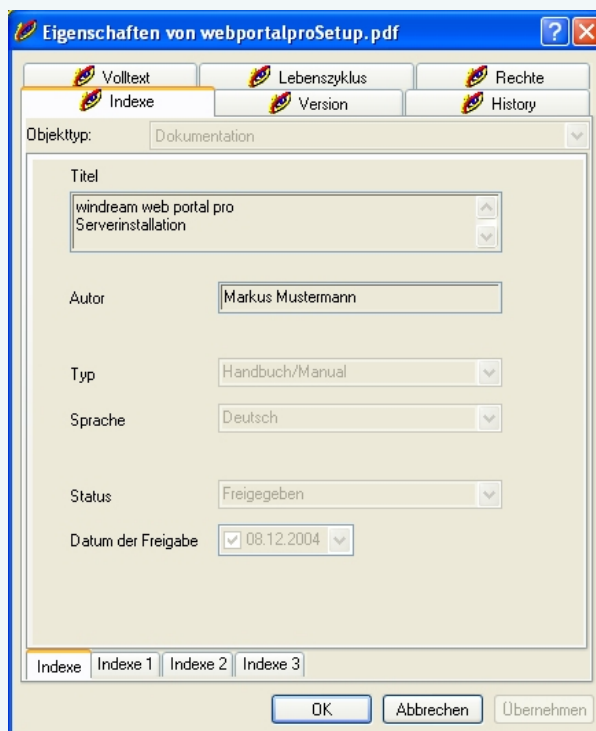
windream Solo

Das Dokumenten-Management-System für den Einzelplatzbetrieb

windream Solo ermöglicht ein effizientes Dokumenten-Management auf einem Einzelplatzrechner ohne Netzwerkanbindung. Anwender, die das Programm als Standalone-System einsetzen, brauchen dennoch nicht auf die leistungsfähigen Funktionen der windream-Netzwerkversion verzichten. windream Solo bietet alle DMS-Features an, die auch in der Netzwerkversion verfügbar sind.

Umfassende Dokumenten-Management Funktionen

Die vollständige Integration in Windows ermöglicht es, alle DMS-spezifischen Funktionen einfach und bequem über das Kontextmenü aus dem Windows Explorer aufzurufen. Zu den bekannten Leistungsmerkmalen von windream zählen die einfache Indizierung von Dokumenten, die Versionierung, die Rechteverwaltung, die Dokument-Historie und die Volltextgenerierung. Zudem können Anwender in windream gespeicherte Dokumente über die vielfältigen Recherchemöglichkeiten schnell wieder auffinden.



windream Solo ist die ideale DMS-Lösung für Freiberufler und Heimanwender, die nicht in einer Netzwerkumgebung arbeiten, die aber auf die bekannte Funktionsvielfalt und die einfache Handhabung der windream-Netzwerkversion dennoch nicht verzichten wollen.

windream Solo wurde bereits von den Redakteuren der führenden Computer-Fachzeitschrift *c't* vorgestellt und erfolgreich getestet (vgl. *c't*, Heft 11 / 2003, S. 146).

- ◆ **Vollständig in Windows integriertes** Dokumenten-Management-System für den Standalone-Einsatz
- ◆ **Alle DMS-Funktionen** der windream-Netzwerkversion auch in windream Solo verfügbar
- ◆ **Schneller Zugriff** auf DMS-Funktionen über den Windows Explorer
- ◆ **Optimales Informationsmanagement** auf Einzelplatzrechnern, zum Beispiel für Freiberufler, kleine Büros oder Heimanwender

Systemanforderungen

Im Gegensatz zur Netzwerkversion nutzt windream Solo die Microsoft SQL Server 2005 Express Edition als Datenbank, die mit der windream Installations-CD ausgeliefert wird. Für die Installation der Einzelplatzversion müssen die nachfolgend aufgeführten Systemanforderungen erfüllt sein.

Hardware-Voraussetzungen

- ♦ Computer: Pentium-Prozessor mit 400 MHz oder höher;
- ♦ Mindestens 256 MB Arbeitsspeicher (RAM);
- ♦ Monitor mit XGA-Auflösung (1024x768) oder höher;
- ♦ Mindestens ein freier Laufwerksbuchstabe für das windream-Laufwerk im Windows Explorer.

Erforderliche Festplattenkapazität

Es wird ausreichend freier Festplattenspeicher für die folgenden Komponenten benötigt:

- ♦ für die windream-Installation: ca. 200 MByte (empfohlen: 120 MB für windream und 80 MB für die Microsoft Desktop Engine);
- ♦ für die windream-Daten in der Datenbank (inkl. Volltext) entsprechend dem zu erwartenden Daten- bzw. Dokumentvolumen;
- ♦ für die windream-Dateiablage: mindestens 1 GByte (entsprechend dem zu erwartenden Datenaufkommen);
- ♦ für das windream-Temporärverzeichnis: mindestens 500 MByte.

Software-Voraussetzungen

- ♦ Windows NT mit SP 6, Windows 2000 mit SP 3 oder Windows XP mit SP 1;
- ♦ TCP/IP muss installiert sein;
- ♦ Microsoft Loopback-Adapter (nur, wenn der Zielrechner über keine feste IP-Adresse verfügt);
- ♦ Microsoft Internet Explorer 5.01 (oder höher) mit Task Scheduler (Geplante Vorgänge);
- ♦ Microsoft Scripting Host 5.0 mit Java/VB-Unterstützung und Microsoft Script Control 5.0 (für die Ausführung von Skripten in windream);
- ♦ Microsoft MDAC 2.5;
- ♦ Microsoft DSClient ADSI 2.5 (nur für Windows NT 4.0);
- ♦ Microsoft Management Console 1.2;
- ♦ Microsoft XML 3 (msxml3.dll Version 8.10.8303.0);
- ♦ Adobe Acrobat Reader ab Version 4.0 (für die Anzeige und den Druck der Dokumentationen);
- ♦ windream Objektspeicher (ab Version 2.0.1.10 SP1), wenn die Archivierungsfunktionen mit dem windream-Archiv gewünscht und entsprechend lizenziert sind.